



Région
Provence
Alpes
Côte d'Azur

Présentation de PACA Investissement

*Journée d'information sur les financements
européens pour la santé connectée
Lundi 26 mars 2018*



PACA INVESTISSEMENT

FINANCEUR D'INNOVATION - CRÉATEUR DE VALEUR

PRÉSENTATION DE PACA INVESTISSEMENT

Un fonds de co-investissement régional de 80 M€ :

- *Créé en 2010 par la Région Provence-Alpes-Côte d'Azur*
- *Financé à 50% par le FEDER*
- *Conseillé par*



 Répondant à l'ensemble des problématiques de financement en fonds propres des entreprises locales, **du capital risque innovant au capital développement classique**

 **Le premier Fonds de co-investissement régional** français en termes de taille et de volume d'opérations

 **En co-investissement** pari passu avec des investisseurs régionaux, nationaux et internationaux



BILAN D'ACTIVITÉ 2011-2017

- 🅔 **62 entreprises financées, dont 17% dans la santé**, pour un montant total de 28 M€ sur des levées de fonds globales de 102 M€
- 🅔 Deux sorties réalisées avec des **TRI de 15% et 18%**
- 🅔 **53 co-investisseurs partenaires**
- 🅔 **Evolution de 230% des effectifs** depuis l'entrée au capital de PACA Investissement
- 🅔 Participation à près **d'une levée de fonds sur deux en capital risque** dans la Région PACA
(Source : AFIC 2015)
- 🅔 **44% des fonds privés investis extérieurs à la Région**
- 🅔 **Un réseau actif d'entrepreneurs** au sein du **Club des Dirigeants** de PACA Investissement



LES TYPES D'INTERVENTION ?

1- CAPITAL RISQUE / AMORÇAGE

- PME cibles :**
Toutes PME innovantes en phase d'amorçage ou de démarrage, dont le siège ou l'activité principale est en région Provence-Alpes-Côte d'Azur
- Ticket d'intervention :**
Entre 200 000 et 2 000 000 €
- Part des co-investissements privés :**
50% minimum (exceptionnellement 30%)
- Modalités d'intervention :**
Fonds propres ou quasi fonds propres

2- CAPITAL DEVELOPPEMENT

- PME cibles :**
Toutes PME industrielles ou de services ayant un projet de croissance, dont le siège ou l'activité principale est en région Provence-Alpes-Côte d'Azur
- Ticket d'intervention :**
Entre 200 000 et 2 000 000 €
- Part des co-investissements privés :**
50% minimum
- Modalités d'intervention :**
Fonds propres ou quasi fonds propres



LES CO-INVESTISSEURS PARTENAIRES

Les types d'investisseurs suivants :

- ☐ Réseaux de business angels
- ☐ Sociétés de gestion en capital investissement
- ☐ Investisseurs institutionnels : banques, compagnies d'assurance ou fonds de pension
- ☐ Personnes privées ou holdings d'investissement familiales
- ☐ Plateformes de Crowdfunding

➔ indépendants, c'est-à-dire :

- ☐ N'étant pas déjà actionnaires de la cible avant l'investissement initial de PACA Investissement
- ☐ Non salariés
- ☐ Non affiliés aux dirigeants

➔ et ayant signé une convention de partenariat avec PACA Investissement avant la réalisation de l'opération



LES CRITÈRES SPÉCIFIQUES POUR LES CO-INVESTISSEURS

Pour les Fonds d'investissement

- Ⓜ Obligation d'être privés pour être abondables (Fonds FNA et BPI exclus)
- Ⓜ Eligibilité avec l'ensemble des fonds privés français et internationaux
- Ⓜ Pas de montant minimum

Pour les Réseaux de business angels

- Ⓜ Présence d'une SIBA ou d'un véhicule d'investissement non nécessaire
- Ⓜ Appartenance à un réseau de Business Angels
- Ⓜ Approbation préalable du dossier d'investissement par le comité d'investissement du réseau de Business Angels concerné
- Ⓜ Montant minimal par réseau : 25 K€
- Ⓜ Un représentant désigné par le réseau de Business Angels

Pour les Plateformes de crowdfunding

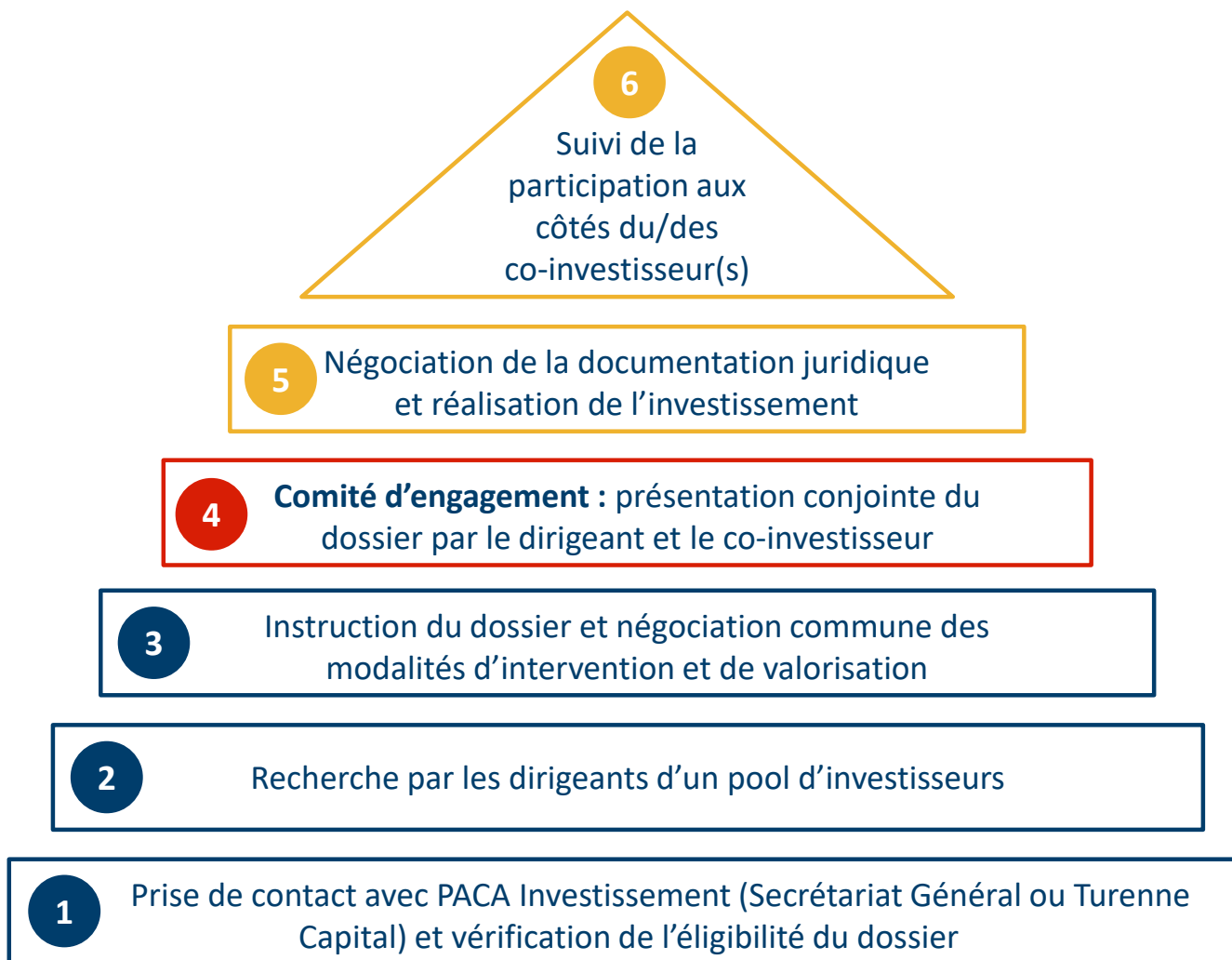
- Ⓜ Création d'une holding regroupant les différents investisseurs privés
- Ⓜ Nomination d'un représentant de la holding appartenant à la plateforme
- Ⓜ Investissement minimal par plateforme : 100 K€

Pour les Personnes physiques ou morales

- Ⓜ Montant d'investissement minimal : 25 K€



NOTRE PROCESSUS D'INVESTISSEMENT



NOTRE VISION DE L'ACCOMPAGNEMENT

Rechercher à maximiser l'effet de levier :

- *Par la recherche de financements non dilutifs (banquiers, Bpifrance, FUI...) et un soutien pour réaliser les seconds tours de table*
- *Par la qualité de l'accompagnement*

Etre un relais intelligent vers les structures d'accompagnement :

- *Cibler et mettre en place des partenariats avec les structures d'accompagnement ou d'accélération régionales ou nationales adaptées*

Etablir une relation de confiance :

- *Lors des due diligences et des négociations*
- *En participant aux comités de suivi de l'entreprise*
- *En mettant à disposition notre réseau d'experts (avocats, banquiers, recrutements)*
- *En favorisant les échanges de savoirs et d'expérience entre dirigeants*



NOS PARTENAIRES RÉGIONAUX ET NATIONAUX



53 conventions de partenariat signées

NOTRE ÉQUIPE



PACA INVESTISSEMENT

FINANCEUR D'INNOVATION - CRÉATEUR DE VALEUR



VALÉRIE ROCHÉ-MELIN, *Secrétaire Général*

2008-2011 : Déléguée Générale de Finances et Conseil Méditerranée
2001-2008 : Secrétaire Générale de la Cité Euroméditerranéenne de la Mode/ Institut Mode Méditerranée
1998-2000 : Directrice Export en PME



EMMANUEL BARTHELEMY, *Président*

Ancien Président de banque régionale 1998-2013
Dirigeant d'entreprise



JULIE BORDES, *Assistante Gestion de Projet*

2016 : Chargée de mission Fonds Social Européen - DIRECCTE PACA
2010-2015 : Chargée d'appui aux programmes - Action Contre la Faim



MARIE DESPORTES, *Directeur Associé*

19 ans d'expérience en Capital investissement, 10 ans d'expérience en tant que DAF et dirigeante d'un groupe de la Région, 4 ans à l'international

1999-2009 DAF et DRH - GROUPE BRUSCHET
1995-99 Directeur de participations - EPARGNE PARTENAIRES
1994-95 Directeur financier - TOTAL (JV EN CHINE)
1987-94 Chargée d'affaires - EPARGNE PARTENAIRES



HECTOR GALLICE, *Chargé d'Affaires Sénior*

2014-2016 Analyste Senior Transaction Services - GRANT THORNTON
2012-2014 Auditeur Senior – PWC



AURÉLIE VIAUX, *Directrice d'Investissements*

7 ans d'expérience en Capital investissement, 1 an à l'international

2010-2016 : Chargée d'affaires - TURENNE CAPITAL PARIS
2008 Analyste - BNP Paribas Wealth Management



AMINE BOUKOUSS, *Chargé d'Affaires*

2016 Analyste - In Extenso Finance & Transmission



ALICE MAUREL, *Assistante de Direction*

2000-2011 Assistante Marketing - TURENNE CAPITAL PARIS
1993-2000 Mutuelle des Etudiants de Provence

NOS PARTICIPATIONS « SANTÉ »

Avril 2012



Biomarqueurs de toxicité et d'efficacité des médicaments

Janvier 2015



Recherche et développement en chimie/pharmacie et fabrication de médicaments

Octobre 2015



Logiciels et de matériel dédiés à la visualisation d'imagerie médicale.

Décembre 2015



Recherche et production de molécules innovantes pour la découverte de médicaments.

Février 2016



Dispositifs médicaux destinés aux patients atteints de pathologies respiratoires obstructives.



CONTACTS



PACA INVESTISSEMENT
FINANCEUR D'INNOVATION - CRÉATEUR DE VALEUR

VALÉRIE ROCHÉ-MELIN

Secrétaire Général

✉ v.roche@pacainvestissement.com

☎ +33 (0) 4 91 01 33 21

EMMANUEL BARTHELEMY

Président

✉ e.barthelemy@pacainvestissement.com

JULIE BORDES

Assistante Gestion de Projet

✉ j.bordes@pacainvestissement.com

☎ +33 (0)4 91 19 14 25



AURÉLIE VIAUX

Directrice d'Investissement

✉ aviaux@turennecapital.com

MARIE DESPORTES

Directeur Associé

✉ mdesportes@turennecapital.com

HECTOR GALLICE

Chargé d'Affaires Sénior

✉ hgallice@turennecapital.com

AMINE BOUKOUSS

Chargé d'Affaires

✉ aboukouss@turennecapital.com

ALICE MAUREL

Assistante de Direction

✉ amaurel@turennecapital.com